



INFORMATIONS TECHNIQUES

DALLE NGO40



CARACTÉRISTIQUES

Propriétés		NG040	NORMES
Matière		LDPE - 100% recyclé	
Masse surfacique (kg/m ²)		5,20	ISO 845
Longueur (mm)		500	ISO 1923
Largeur (mm)		500	
Epaisseur (mm)	Dalle	40	
	Parois	3 à 5,5	
Taille des alvéoles (mm)		Variable ± 65	
Couleur		Noir	
Points de fixation		4/côté soit 8 par mètre linéaire	
Résistance aux agents chimiques		Excellente résistance à l'eau et à la plupart des acides, bases et solutions de sels	
Résistance aux U.V.		Présence d'un anti-U.V.	
Résistance à la compression*		jusqu'à 800 t/m ²	
Domaines d'emploi**	Zones pour piétons, cyclistes et motocyclistes légers		ISO 124
	Allées carrossables VL		
	Aires de stationnement VL		
	Passage occasionnel véhicule pompier		ISO 1072
	Approbation jusqu'à une charge par essieu de 20 tonnes		
Voies carrossables VL jusqu'à 10% de pente			

*varie en fonction de la nature du matériau de remplissage

**Les domaines d'emploi sont indiqués selon les exigences données par les normes citées et tenant compte d'une dalle avec matériaux de remplissage

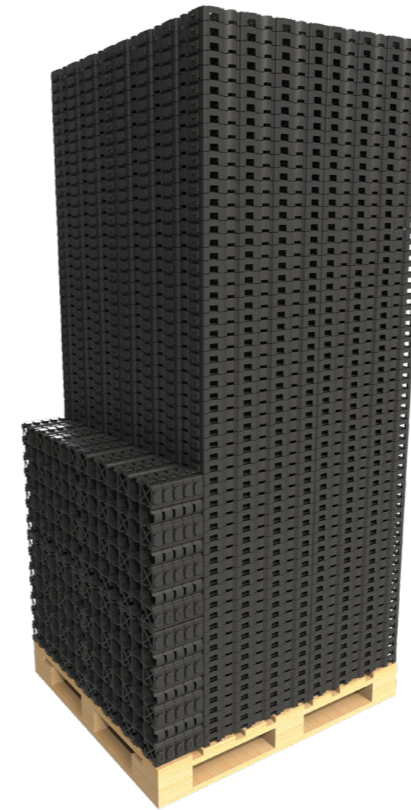
NOTA : Les valeurs indiquées dans cette fiche peuvent servir de guide à l'utilisation du produit et ne doivent être considérées ni comme des limites de spécifications, ni comme des garanties. Par ailleurs, l'application, l'utilisation et/ou la transformation des produits échappent à nos possibilités de contrôle et, en conséquence, relèvent exclusivement du domaine de la responsabilité de l'utilisateur et/ou transformateur.

Désignation produit	Code article	Hauteur (mm)	Dimensions (mm)	Unités / conditionnement	Type de conditionnement
DALLE NGO40 NOIRE/H40MM/500X500MM	12270	40	500 x 500	260	PALETTE 1200 x 1000
ACCESSOIRE DILATATION/H32/205X65	13012	32	205 x 65	144	CARTON 600 x 400
PARKING MARKER NGO40 BLANC/75X75MM	12271	45	75 x 75	350	

INFORMATIONS TECHNIQUES

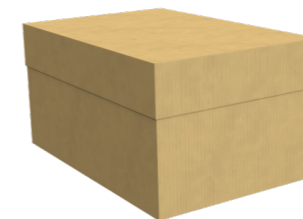
DALLE NGO40

CONDITIONNEMENT DALLES NGO40



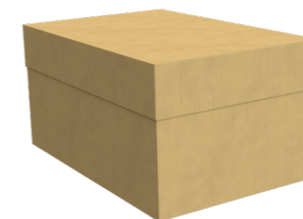
DALLE NGO40

PIÈCES / PALETTE	260	
M ² / PALETTE	65	
POIDS PALETTE (KG)	360	
DIMENSIONS CONDITIONNEMENT	L	1200 MM
	I	1000 MM
	H	2520 MM
DESCRIPTION DU CONDITIONNEMENT	DALLES CLIPSÉES PAR 4 CORNIÈRES ET CERCLAGE ETIQUETTE PALETTE SUR PALETTE BOIS PERDUE	



PARKING MARKER NGO40

DIMENSIONS CONDITIONNEMENT	L	600 MM
	I	400 MM
	H	310 MM
DESCRIPTION DU CONDITIONNEMENT	CARTON	
PIÈCES / CARTON	350	
POIDS CARTON (KG)	14	



ACCESSOIRE DE DILATATION

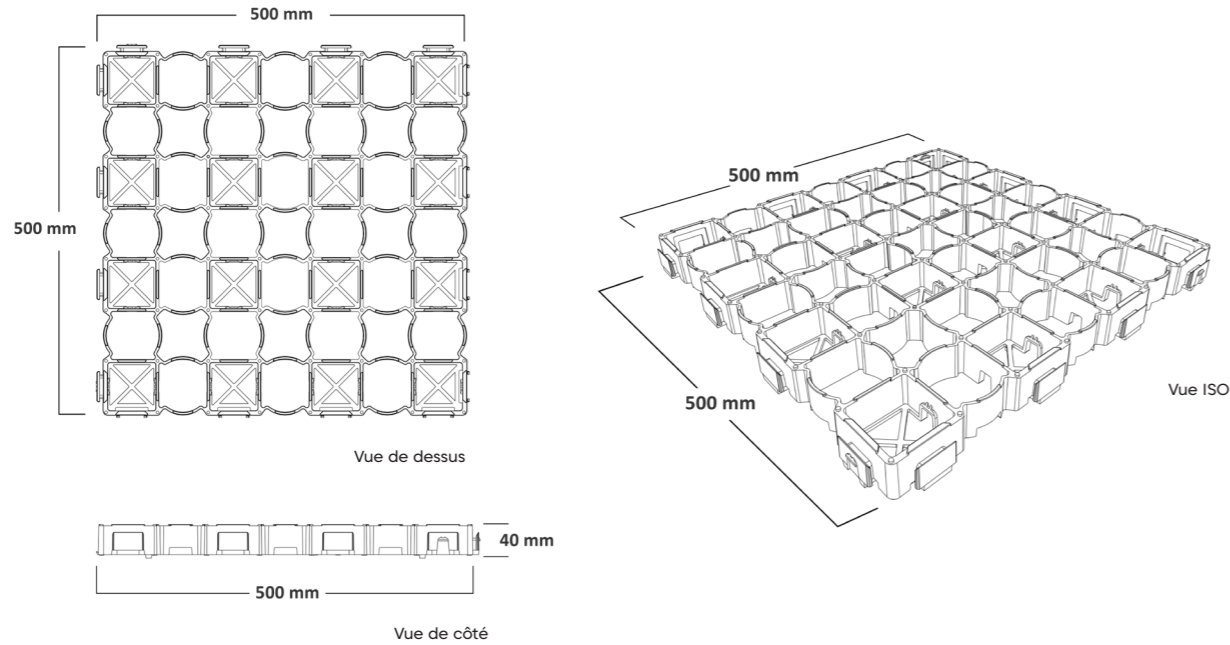
DIMENSIONS CONDITIONNEMENT	L	600 MM
	I	400 MM
	H	310 MM
DESCRIPTION DU CONDITIONNEMENT	CARTON	
PIÈCES / CARTON	144	
POIDS CARTON (KG)	15	



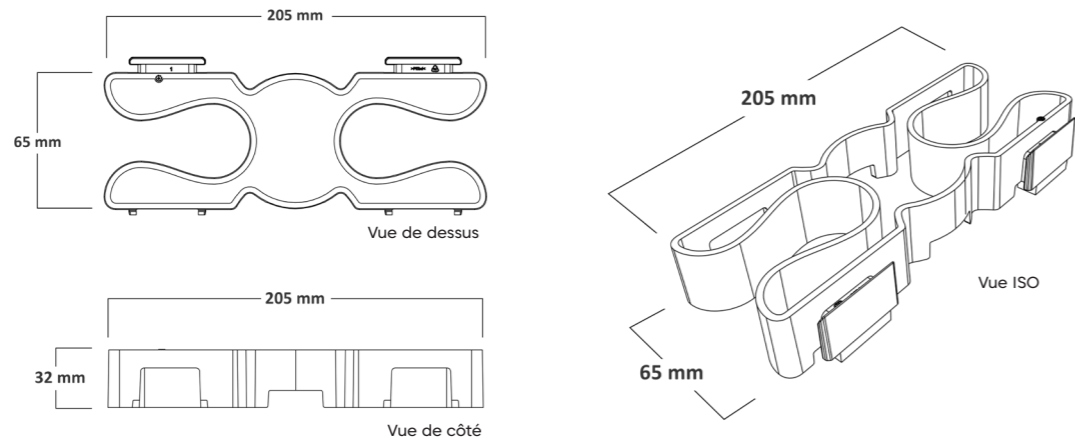
INFORMATIONS TECHNIQUES

DALLE NGO40

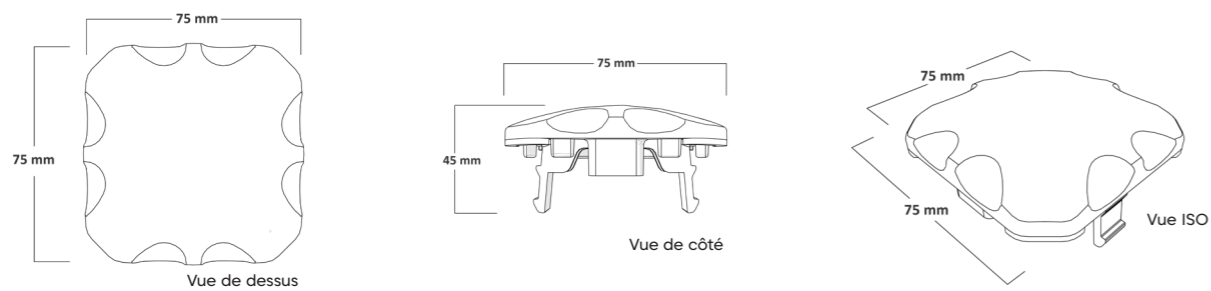
SCHÉMAS DIMENSIONNELS DALLE NGO40



SCHÉMAS DIMENSIONNELS ACCESSOIRE DE DILATATION



SCHÉMAS DIMENSIONNELS PARKING MARKER NG040



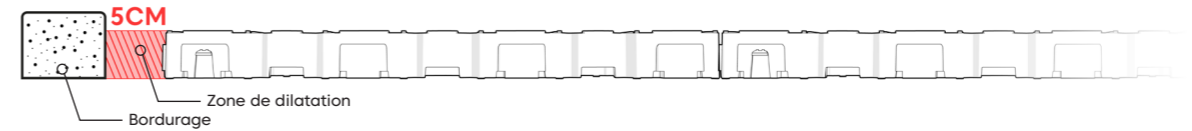
INFORMATIONS TECHNIQUES

DALLE NGO40

SCHÉMAS DILATATION ET FRACTIONNEMENT

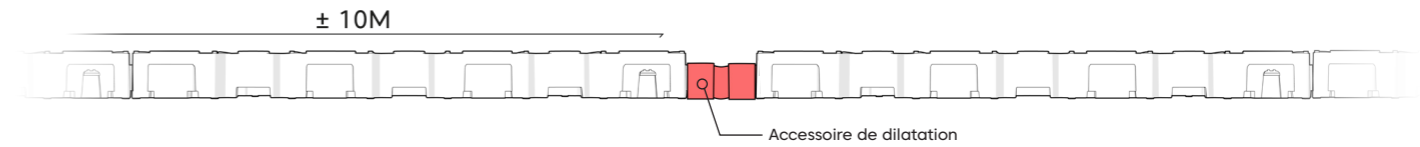
JOINT DE DILATATION

Laisser un espace de 5cm minimum entre le bordurage et les dalles NGO40 afin de permettre la dilatation des dalles en périphérie et empêcher leur soulèvement.

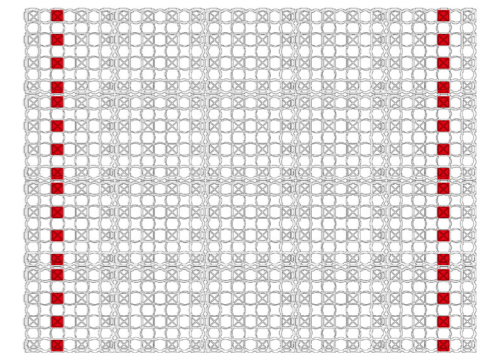
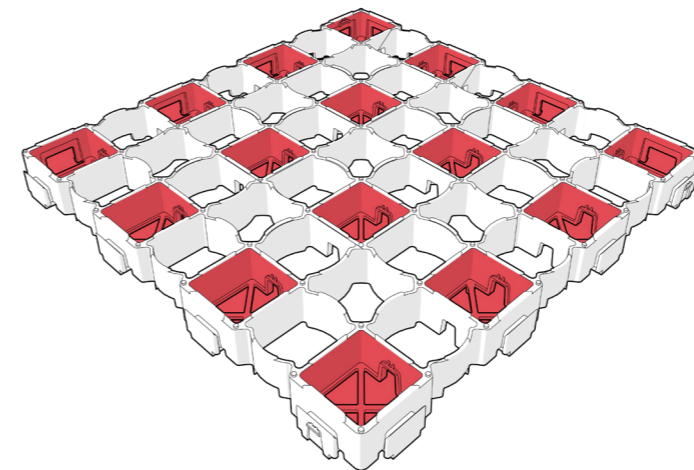


JOINT DE FRACTIONNEMENT

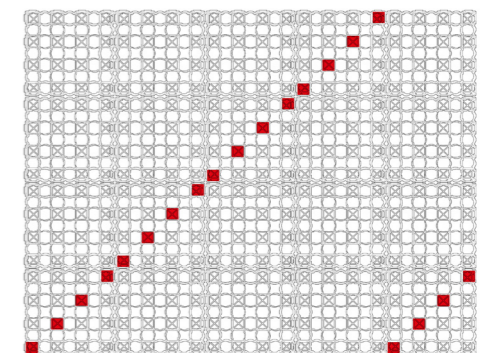
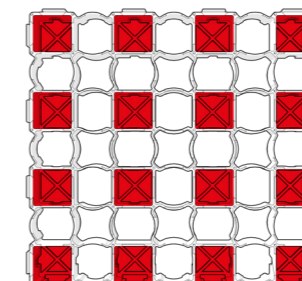
Prévoir un joint de fractionnement entre les dalles pour toutes distances supérieures à 10 mètres. Ce joint peut être réalisé en utilisant l'accessoire de dilatation NG040. Prévoir 2 accessoires par dalle ce qui équivaut à 4 accessoires par mètre linéaire de fractionnement.



SCHÉMAS POSITIONNEMENT DES PLOTS DE MARQUAGE



Traçage en bataille



Traçage en épi à 45°